

Nadzory Techniczne w Budownictwie
Grzegorz Rosłaniec
08-430 Żelechów, ul. Wilczyńska 45
NIP: 826-185-83-64
REGON: 141732716

Nadzory Techniczne w Budownictwie; Grzegorz Rosłaniec
ul. Wilczyńska 45, 08-430 Żelechów

Budowa pochylni dla osób niepełnosprawnych przy Publicznym Przedszkolu w Żelechowie.

Adres inwestycji:

Ul. Ogrodowa 1 08 – 430 ŻELECHÓW

Opracował :

Grzegorz Rosłaniec

Upr. MAZ/0070/OWOK/06

Data opracowania : czerwiec 2014

SPIS ZAWARTOŚCI PROJEKTU

Lp.		Str.
1.	Strona tytułowa	1
2.	Spis zawartości projektu	2
3.	Opis techniczny do projektu	3-4
4.	Zagospodarowanie terenu	5
5.	Rzut pochylni	6
6.	Widok pochylni	7
7.	Przekrój A-A	8
8.	Wytyczne budowy pochylni	9
8.	Kosztorys inwestorski	10

OPIS DO PROJEKTU:

Budowa pochylni dla osób niepełnosprawnych przy Publicznym Przedszkolu w Żelechowie.

1. PRZEDMIOT OPRACOWANIA

Przedmiotem opracowania jest projekt budowy pochylni dla osób niepełnosprawnych przy budynku Publicznego Przedszkola w Żelechowie.

2. LOKALIZACJA:

Działka nr 1469 położona w Żelechowie przy ul. Ogrodowej 1; obręb Żelechów; jednostka ewidencyjna Żelechów.

3. INWESTOR

Publiczne Przedszkole w Żelechowie, ul. Ogrodowa 1, 08-430 Żelechów

4. PODSTAWA OPRACOWANIA

- a) Ustalenia z Inwestorem.
- b) Mapa sytuacyjno-wysokościowa w skali 1:1000
- c) Pomiary inwentaryzacyjne stanu istniejącego
- d) Ustalenia programowo – materiałowe z inwestorem
- e) Obowiązujące normy i przepisy prawne

5. OPIS STANU PROJEKTOWANEGO

5.1. Dane ogólne

Budowie podlega pochylnia dla osób niepełnosprawnych przy schodach wejściowych do budynku przedszkola. Celem budowy jest umożliwienie dostania się do budynku osób poruszających się na wózkach, osób starszych oraz matek z dziećmi w wózkach.

5.2. Zakres prac.

- demontaż części barierki na schodach
- wykonanie fundamentów z betonu pod podjazd
- wykonanie podjazdu
- ułożenie nawierzchni podjazdu z kostki
- wykonanie pochwyty przy podejździe
- wykonanie tynku cienkowarstwowego na ścianach podjazdu

5.3. Układ konstrukcyjny podjazdu.

Podjazd wykonać z betonu, zbrojonego posadowionego na gruncie, wypełnionego kruszywem łamanym. Pochwyty wykonać z rur ze stali kwasoodpornej.

6. ROZWIĄZANIA BUDOWLANE KONSTRUKCYJNO-MATERIAŁOWE

6.1. Roboty rozbiórkowe .

Przed przystąpieniem do budowy pochylni należy zdemontować część barierek na schodach.

6.2. Fundamenty.

Pod pochylnię wykonać fundamenty betonowe z betonu C16/20 zbrojone prętami żebrowanymi fi 10 mm. pod fundamenty wykonać 10 cm podsypkę piaskową. Ściany fundamentów zabezpieczyć od wilgoci przez pomalowanie dwukrotne roztworem asfaltowym.

6.3. Ściany pochylni.

Ściany pochylni wykonać z betonu zbrojonego siatką pionowo, z drutu fi 6 mm o oczkach co 15 cm. Ponad ziemią ściany otynkować i pokryć tynkiem mozaikowym.

6.4. Nawierzchnia pochylni

Pomiędzy ściany pochylni wsypać kruszywo łamane i zagęścić. Na wierzch pod kostkę ułożyć 5 cm warstwę podsypki betonowej a na niej ułożyć kostkę betonową wyglądem nawiązującą do kostki ułożonej na placu.

6.5. Poręcze.

Poręcze wykonać ze stali kwasoodpornej z rur średnicy 40 mm zamocowanych do podłoża przy pomocy kołków rozporowych. Poręcze wykonać zgodnie z wytycznymi odnośnie pochylni dla osób niepełnosprawnych dołączonymi do projektu.

Wszelkie wbudowane materiały powinny posiadać odpowiednie atesty, aprobaty i certyfikaty zezwalające na stosowanie ich w budownictwie.

inż. Grzegorz Rosłaniec
Uprawnienia budowlane do kierowania
robotami budowlanymi bez ograniczeń
specjalności konstrukcyjno-budowlanej
nr upr. MAZ/0079/OWOK/06

Wytyczne dla osób niepełnosprawnych – PODJAZD, POCHYLNIE

Pasmo ruchu osoby poruszającej się za pomocą laski ma szerokość 75 cm, a osoby poruszającej się o kulach lub niewidomego z laską ma szerokość 90 cm.

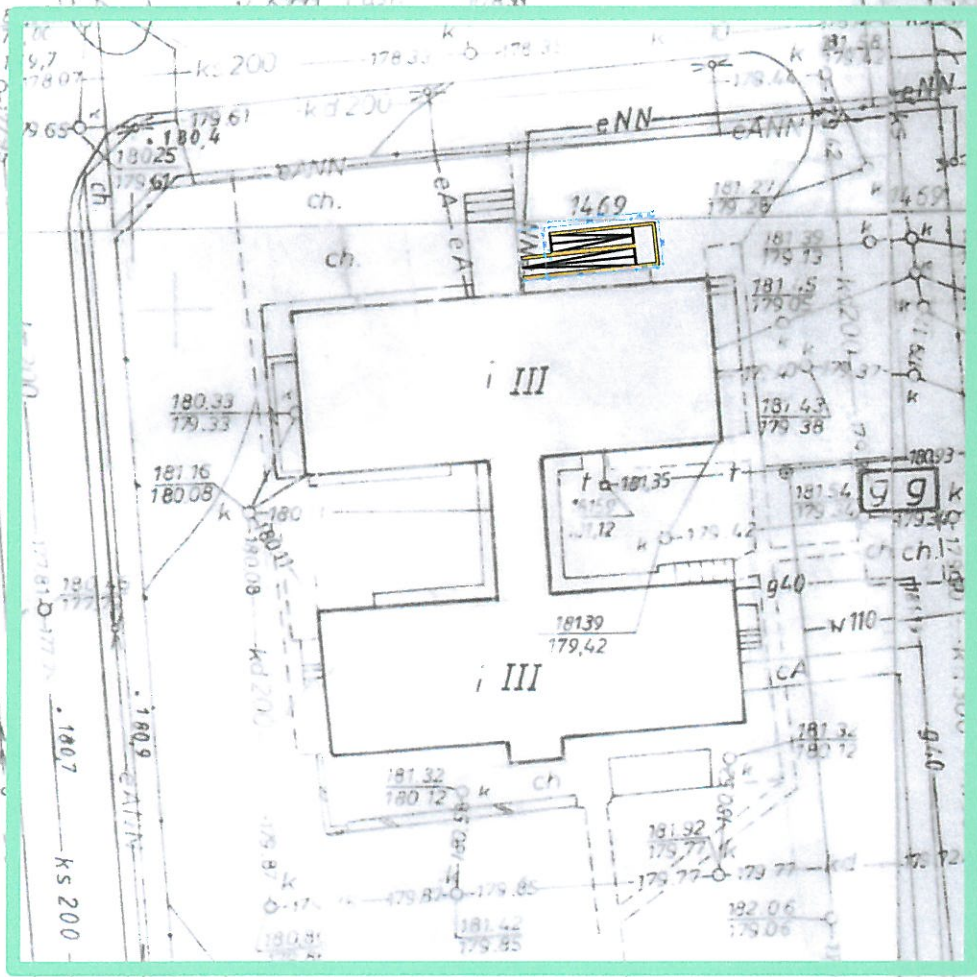
- Wejście do budynku powinno zapewnić łatwy i bezkolizyjny wjazd wózka przez:
 - podest przy drzwiach wejściowych z powierzchnią manewrową 150x150 cm,
 - drzwi wejściowe pojedyncze o minimalnej szerokości 90 cm lub drzwi podwójne o minimalnej szerokości pojedynczego skrzydła 90 cm, z ewentualnym progiem nie wyższym niż 2 cm (nie należy stosować drzwi obrotowych ani wahadłowych)
- Korytarz o szerokości minimum 120 cm umożliwiający swobodne minięcie się osoby pełnosprawnej z osobą na wózku inwalidzkim.
- Stopnie schodów powinny być bez wystających krawędzi, tzw. nosków; pierwszy i ostatni stopień w biegu oznaczony jasnym, mocno kontrastowym kolorem i zmienioną fakturą powierzchni łatwo wyczuwalną przez osoby z dysfunkcją wzroku.
- Poręcze powinny być montowane dwustronnie, na wysokość 85-90 cm.
- Dźwig w przypadku konieczności zainstalowania powinien spełniać następujące wymagania:
 - drzwi do kabiny rozsuwane automatycznie o szerokości 90 cm w świetle przejścia (przejazdu)
 - minimalne wewnętrzne wymiary kabiny 110x130 cm
 - kaseta dyspozycyjna na wysokości 90-120 cm
 - wewnątrz kabiny poręcze na wysokości 85-90 cm
 - poziom podłogi kabiny dokładnie zsynchronizowany z poziomem podłogi, podestu, a szczelina między nimi nie szersza niż 2 cm,
 - oznaczenia akustyczne i dotykowe w kabinie dźwigu i na podeście.
- Podnośniki, które mogą być pionowe, montowane obok klatki schodowej lub od niej niezależne, oraz ukośne, montowane wzdłuż biegu klatki schodowej.
- Pochylnie należy stosować przy różnicy wysokości powyżej 2 stopni. Zależność spadku pochylni i jej długość przyjmować w zależności od wysokości wznoszenia, wg. tabeli NR 1.

Pochylnia musi spełniać ponadto następujące wymagania:

- minimalna szerokość 120 cm w świetle przejazdu,
- zabezpieczenia krawędzi krawężnikiem o wysokości minimalnej 7 cm,
- nawierzchnia szorstka lub karbowana,
- poręcze dwustronne, na wysokości 70-75 cm oraz 85-90 cm nad poziomem pochylni, przedłużone o 30 cm przed początkiem i końcem biegu,
- długość poziomej płaszczyzny ruchu na początku i na końcu pochylni co najmniej 150 cm.

TABELA NR 1

Przeznaczenie pochylni	Usytuowanie pochylni	
	na zewnątrz, bez przekrycia % nachylenia	wewnątrz budynku lub pod dachem % nachylenia
1	2	3
Do ruchu pieszego i dla osób niepełnosprawnych poruszających się przy użyciu wózka inwalidzkiego, przy wysokości pochylni: <ul style="list-style-type: none"> do 0,15 m do 0,5 m ponad 0,5 m (pochylnie do ruchu pieszego i dla osób niepełnosprawnych o długości ponad 9 m powinny być podzielone na krótsze odcinki, przy zastosowaniu spoczników poziomych o długości co najmniej 1,4 m.) 	15 8 6	15 10 8
Dla samochodów w garażach wielostanowiskowych: <ul style="list-style-type: none"> jedno- i dwupoziomowych wielopoziomowych 	15 15	25 15
Dla samochodów w garażach indywidualnych	25	25



G. 6642.1065.2014
 Bez sprawdzenia w terenie

woj. mazowieckie
 179,1
 ŻELECHÓW 1535/4
 ŻELECHÓW 1469
 k. mapy 181,123, 181,101, 181,101B, 181,101A
 SKALA 1:1000

świadczyć się zgodność niniejszej kopii z
 ścią materiału państwowego zasobu
 odczytnego i kartograficznego

STAROSTA POWIATU GARWOLIŃSKIEGO
 ZAKŁAD WYŚRODEK DOKUMENTACJI
 GEODEZYJNEJ I KARTOGRAFICZNEJ

mapa wodnicza
 Nazwa materiału zasobu

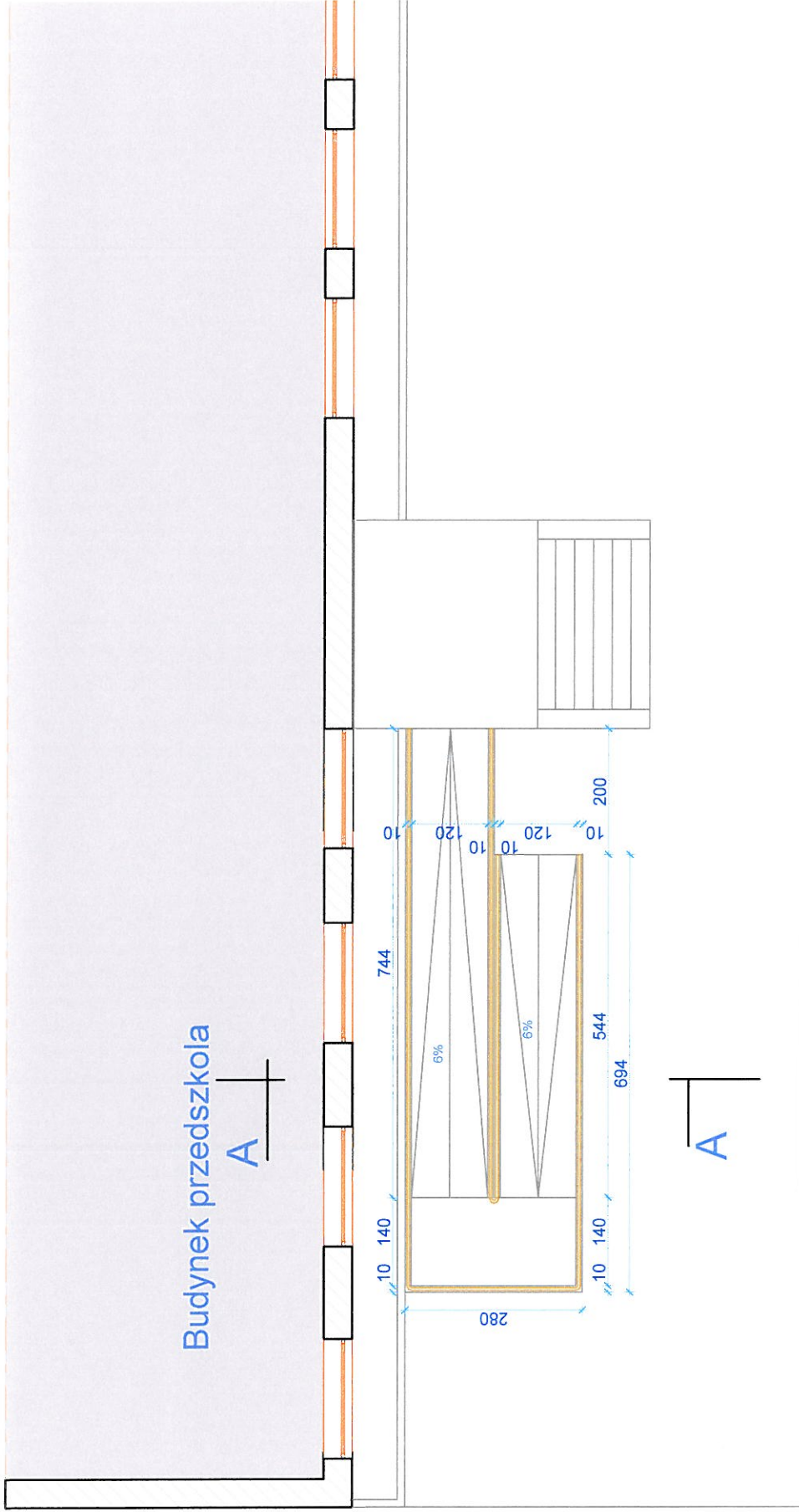
14-30/184 def.
 Identyfikator ewidencyjny materiału zasobu

Data wykonania kopii 20.06.2014

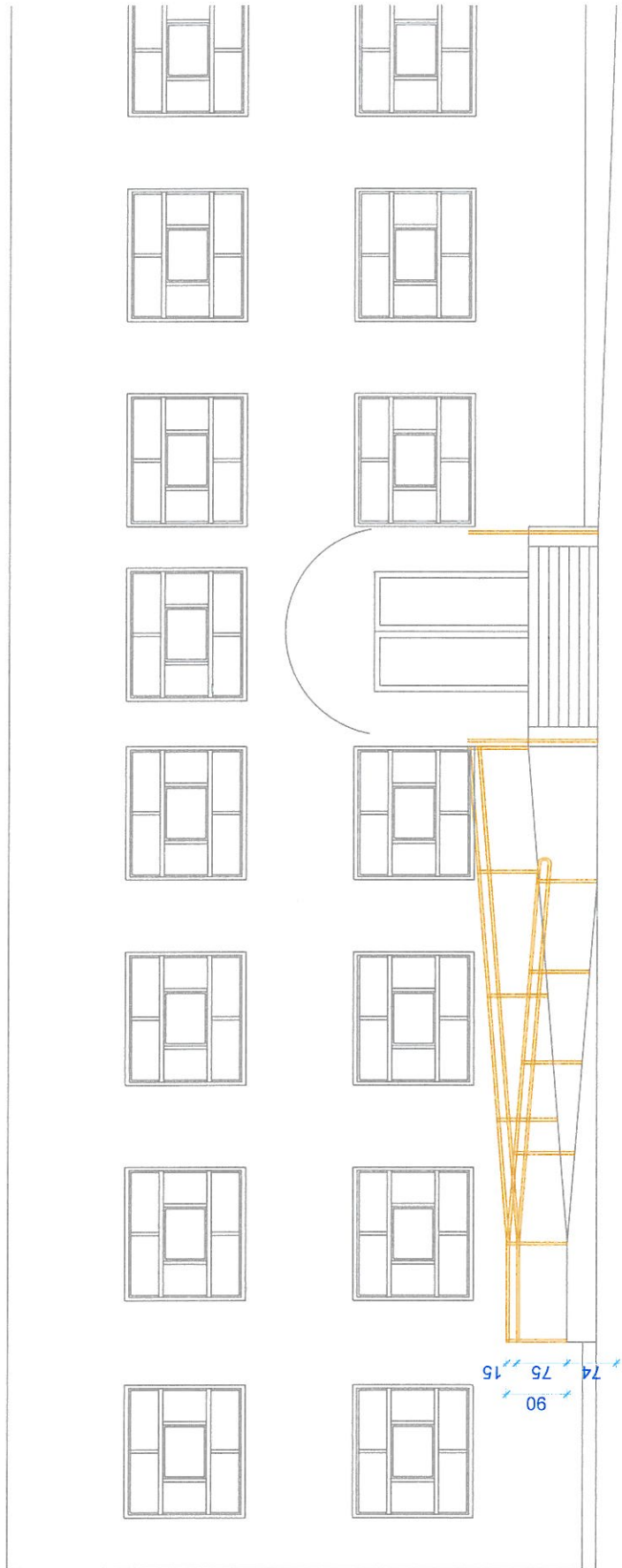
podpis..... 1276..... **STANISŁAW**

Małgorzata Jędrzejczyk
 Zastępca Dyrektora Wydziału Geodezji
 i Gospodarki Nieruchomościami

Objekt: Budowa pochylni dla osób niepełnosprawnych przy Publicznym Przedszkolu w Żelechowie				Stadium	Nr rys.
					1.
				Skala	1:1000
Projektant	Nazwisko	Podpis	Data	Nazwa rysunku	
Opracował	Roslaniec Grzegorz	<i>RGR</i>	25.06.2014	Zagospodarowanie terenu	



Obiekt: Budowa pochylni dla osób niepełnosprawnych przy Publicznym Przedszkolu w Żelechowie	Stadium	Nr rys.	
	Skala	2.	
Projektant	Nazwisko	Podpis	Data
Opracował	Rostanec Grzegorz		25.06.2014
Nazwa rysunku		Rzut pochylni	

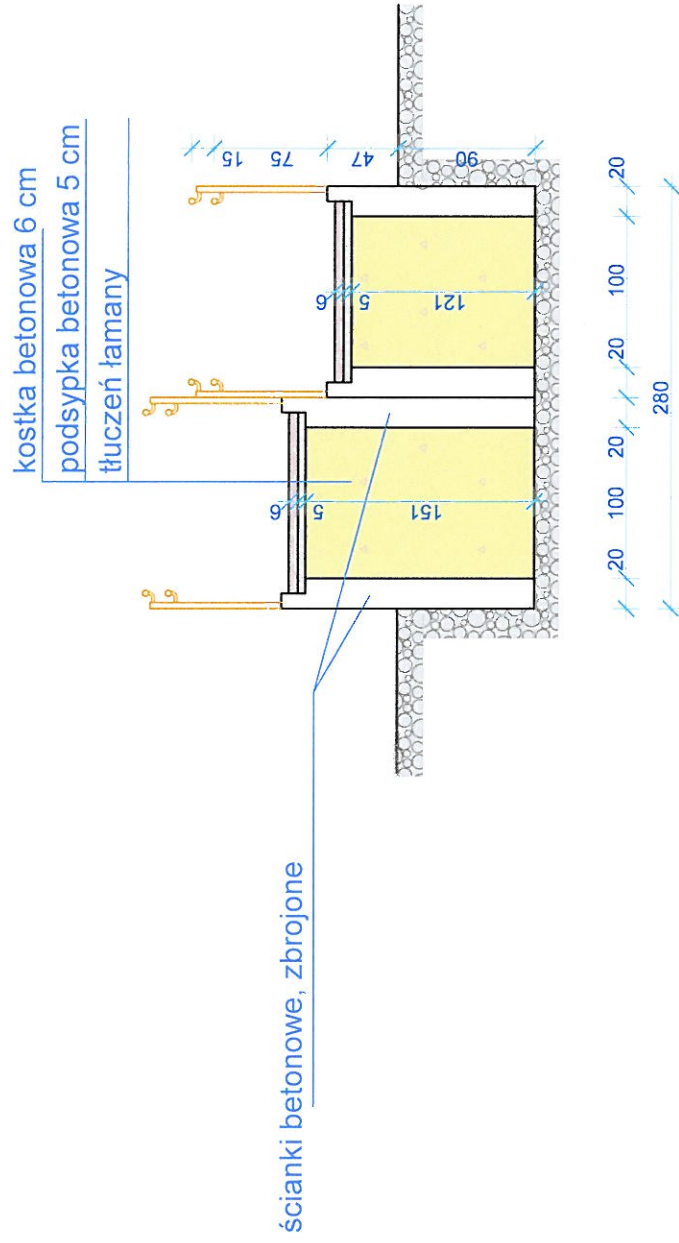


Obiekt:

Budowa pochylni dla osób niepełnosprawnych przy
Publicznym Przedszkolu w Żelechowie

Stadium	Nr rys.		
	3.		
Skala 1:100			
Nazwa rysunku			
Widok pochylni			
Projektant	Nazwisko	Podpis	Data
Opracował	Rostaniec Grzegorz	<i>RGZ</i>	25.06.2014

przekrój A-A



Obiekt: Budowa pochylni dla osób niepełnosprawnych przy Publicznym Przedszkolu w Żelechowie	Stadium	Nr rys.
	Skala	4.
Projektant	Podpis	Data
Opracował	Nazwisko	1:50
Rostaniec Grzegorz	<i>RG</i>	25.06.2014
	Nazwa rysunku	Przekrój A-A