

MIEJSCOWY PLAN ZAGOSPODAROWANIA PRZESTRZENNEGO DLA CZĘŚCI OBRĘBU GEODEZYJNEGO MIASTA ŻELECHÓW ORAZ DLA CZĘŚCI OBRĘBÓW GEODEZYJNYCH: WOLA ŻELECHOWSKA, HUTA ŻELECHOWSKA I KOTŁÓWKA

PROGNOZA ODDZIAŁYWANIA NA ŚRODOWISKO

Stan projektowany terenu objęty zmianą.

m. woj. mazowieckie
gm. Żelechów
obręb Wola Żelechowska
działka 366/1
ark. mapy 204.123.122, 124.
SKALA 1:1000

Bez sprawdzenia w terenie
G 6642. 79. 2016

SKALA 1:1 000 0 10 20 30 40 50

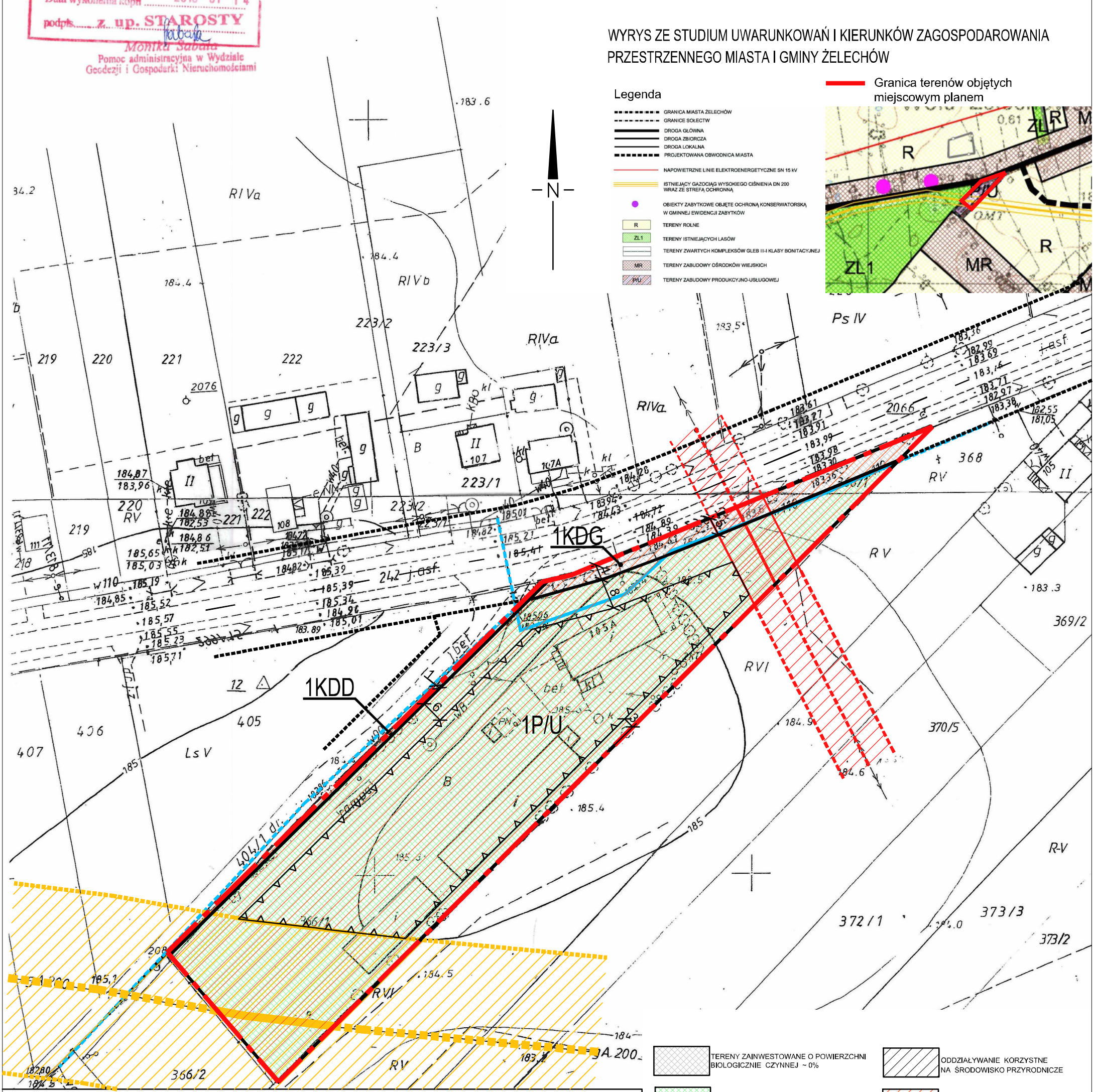
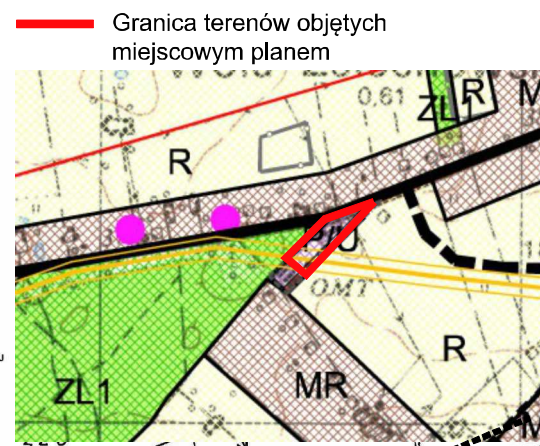
Poświadczam się zgodnością treści mapy z treścią materiału państwowego zasobu geodezyjnego i kartograficznego

STAROSTA POWIATU GARWOLIŃSKIEGO
POWIATOWY OŚRODEK DOKUMENTACJI
GEODEZYJNEJ I KARTOGRAFICZNEJ

Mapa zasadnicza
Nazwa materiału zasobu
204.123.122
204.123.124
Identyfikator ewidencyjny materiału zasobu

Data wykonania kopii 2016-01-14
podpis z up. STAROSTY
Monika Sabala
Pomoc administracyjna w Wydziale
Geodezji i Gospodarki Nieruchomościami

WYRYS ZE STUDIUM UWARUNKOWAŃ I KIERUNKÓW ZAGOSPODAROWANIA PRZESTRZENNEGO MIASTA I GMINY ŻELECHÓW



- Legenda**
- GRANICA MIASTA ŻELECHÓW
 - GRANICE SOLECTW
 - DROGA GŁÓWNA
 - DROGA ZBIERZGA
 - DROGA LOKALNA
 - PROJEKTOWANA OBWODNICA MIASTA
 - NAPOWIETRZNE LINIE ELEKTROENERGETYCZNE SN 15 kV
 - ISTNIEJĄCY GAZOCIĄG WYSOKIEGO CIŚNIENIA DN 200 WRAZ ZE STREFĄ OCHRONNĄ
 - OBIEKTY ZABYTKOWE OBJĘTE OCHRONĄ KONSERWATORSKĄ W GMINNEJ EWIDENCJI ZABYTKÓW
 - R TERENY ROLNE
 - ZL1 TERENY ISTNIEJĄCYCH LASÓW
 - MR TERENY ZWARTYCH KOMPLEKSÓW GLEB III-KLASY BONITACYJNEJ
 - PIU TERENY ZABUDOWY OŚRODKÓW WIEJSKICH
 - PIU TERENY ZABUDOWY PRODUKCYJNO-USŁUGOWEJ

Granica terenów objętych miejscowym planem

LEGENDA

- OZNACZENIA STANOWIĄCE USTALENIA OBOWIĄZUJĄCE PLANU**
- GRANICE OBSZARU OBJĘTEGO USTALENIAMI PLANU
 - LINIE ROZGRANICZAJĄCE TERENY O RÓŻNYM PRZEZNACZENIU LUB RÓŻNYCH ZASADACH ZAGOSPODAROWANIA
 - NIEPRZEKACZALNE LINIE ZABUDOWY
 - SIEĆ WODOCIĄGOWA
 - SIEĆ ELEKTROENERGETYCZNA WRAZ ZE STREFĄ OCHRONNĄ
 - ISTNIEJĄCY GAZOCIĄG WYSOKIEGO CIŚNIENIA DN 200 WRAZ ZE STREFĄ OCHRONNĄ

- 1P/U TERENY ZABUDOWY PRODUKCYJNO - USŁUGOWEJ
 - 1KDG TERENY DROGI PUBLICZNEJ KLASY GŁÓWNEJ
 - 1KDD TERENY DROGI PUBLICZNEJ KLASY DOJAZDOWEJ
 - ZWYMIAROWANE WZAJEMNE ODLEGŁOŚCI ELEMENTÓW ZAGOSPODAROWANIA
- OZNACZENIA STANOWIĄCE INFORMACJE DODATKOWE PLANU - POZA OPRACOWANIEM**
- TERENY KOMUNIKACJI DROGOWEJ
 - SIEĆ ELEKTROENERGETYCZNA
 - SIEĆ WODOCIĄGOWA
 - SIEĆ GAZOCIĄGOWA

- TERENY ZAINWESTOWANE O POWIERZCHNI BIOLOGICZNEJ CZYNNEJ - 0%
- ODDZIAŁYWANIE KORZYSTNE NA ŚRODOWISKO PRZYRODNICZE
- TERENY ZAINWESTOWANE O POWIERZCHNI BIOLOGICZNEJ CZYNNEJ - 40%
- ODDZIAŁYWANIE NEUTRALNE NA ŚRODOWISKO PRZYRODNICZE

WYKONAWCA AMS CONCEPT 25-430 Kielce, ul. Bp.M.Jaworskiego 8/44		AMS CONCEPT www.amsconcept.com
NAZWA RYSUNKU MIEJSCOWY PLAN ZAGOSPODAROWANIA PRZESTRZENNEGO DLA CZĘŚCI OBRĘBU GEODEZYJNEGO MIASTA ŻELECHÓW ORAZ DLA CZĘŚCI OBRĘBÓW GEODEZYJNYCH: WOLA ŻELECHOWSKA, HUTA ŻELECHOWSKA I KOTŁÓWKA PROGNOZA ODDZIAŁYWANIA NA ŚRODOWISKO		
ZAMAWIAJĄCY BURMISTRZ ŻELECHOWA 08-430 Żelechów ul. Marszałka Józefa Piłsudskiego 47		Stan projektowany terenu objętego zmianą
PROJEKTANT mgr inż. arch. Agata Stępień	upr.budowlane do projektowania bez ograniczeń w specjalności architektonicznej nr SW-86/2010 członek SÖIA nr SW-0181, członek TUP O/Warszawa nr 4605	NR RYSUNKU 4
ZESPÓŁ mgr Marcin Potępa mgr Małgorzata Przeździeń		SKALA 1: 1 000
		DATA 2016 rok