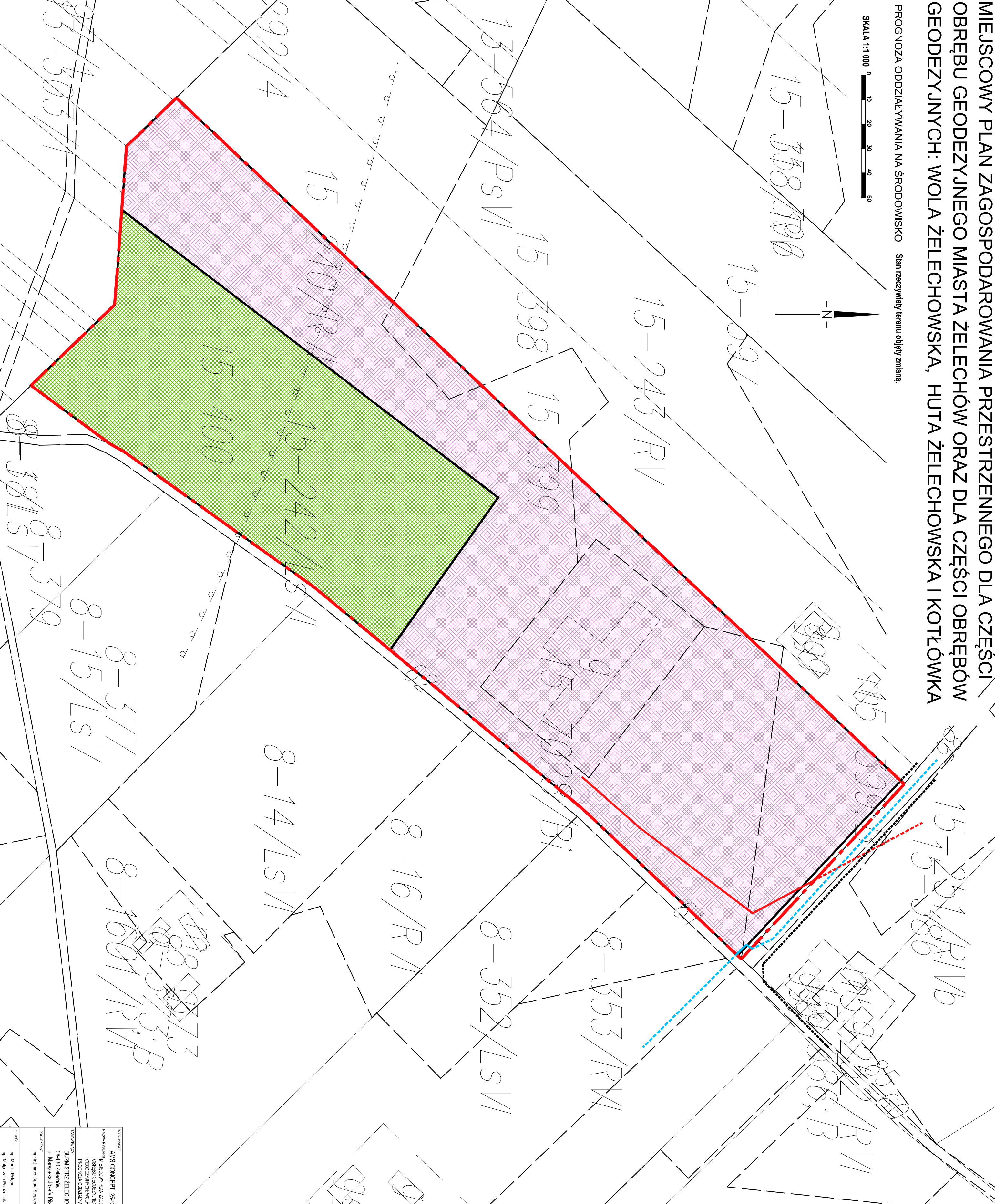


**MIEJSCOWY PLAN ZAGOSPODAROWANIA PRZESTRZENNEGO DLA CZĘŚCI
 OBRĘBĘ GEODEZYJNEGO MIASTA ŻELECHÓW ORAZ DLA CZĘŚCI OBRĘBÓW
 GEODEZYJNYCH: WOLA ŻELECHOWSKA, HUTA ŻELECHOWSKA I KOTŁÓWKA**

PROGNOZA ODDZIAŁYWANIA NA ŚRODOWISKO Stan rzeczywisty terenu objęty zmianą.

SKALA 1:1 000



WYRS ZE STUDIUM UWARUNKOWAŃ I KIERUNKÓW
 ZAGOSPODAROWANIA PRZESTRZENNEGO
 MIASTA I GMINY ŻELECHÓW

— Granica terenów objętych
 miejscowym planem



Legenda

- GRANICE SEKTORÓW
- DROGA GŁÓWNA
- DROGA ZBIORCZA
- DROGA LOKALNA
- OBRĘB ZIEMSKI RZEK
- W — TERENY WÓD ŚRODOPŁYNNYCH
- CIEKI WODNE
- OOO — KONTYNER ENKOLOGICZNY
- R — TERENY ROZŁE
- ZL1 — TERENY SIEŃBŁOCHY LASÓW
- ZL2 — TERENY PRZEMIOWANE DO ZALESIENIA
- ZN — TERENY ZIELENI NIEODRODNI (TERENY OK. PARTYSKI)
- MR — TERENY ZABUDOWY OSIEDLI WIEŚNICH

LEGENDA

- OZNACZENIA STANOWISZE USTALENIA
 OBOWIĄZUJĄCE PLANU**
- GRANICE OBSZARU OLEJĘTEGO USTALENIAMI PLANU
 - LINIE ROZGRANICZAJĄCE TERENY O RÓŻNYM
 PRZEZNACZENIU LUB RÓŻNYCH ZASADACH
 ZAGOSPODAROWANIA
 - SIEĆ WODOCIĄGOWA
 - SIEĆ ELEKTROENERGETYCZNA
 - GRANICA OBSZARU ZODŁISKOWEGO RZEK
 - TERENY ZABUDOWY PRODUKCYJNO-TECHNICZNE
 - TERENY IŚNIEJĄCYCH LASÓW
- OZNACZENIA STANOWISZE INFORMACJE
 DODATKOWE PLANU - POZA OPRACOWANIEM**
- TERENY KOMUNIKACJI DROGOWEJ
 - NAPWIETRZNA LINIA ELEKTROENERGETYCZNA
 - SIEĆ WODOCIĄGOWA

WYKONAWCA		AMS CONCEPT	
NADANIE PRZEZNACZENIA I ZAGOSPODAROWANIA PRZESTRZENNEGO DLA CZĘŚCI OBRĘBĘ GEODEZYJNEGO MIASTA ŻELECHÓW ORAZ DLA CZĘŚCI OBRĘBÓW GEODEZYJNYCH: WOLA ŻELECHOWSKA, HUTA ŻELECHOWSKA I KOTŁÓWKA PROGNOZA ODDZIAŁYWANIA NA ŚRODOWISKO		www.amsconcept.com	
ZAMAWIĄCY		AMS CONCEPT	
Burmistrz Żelechowa ul. Marszałka Józefa Piłsudskiego 47		Stani rzeczywisty terenu objętego zmianą	
Projektant: mgr inż. arch. Agnieszka Szepiet		Wersja: 5	
Zatwierdził: mgr inż. arch. Agnieszka Szepiet		Skala: 1:1 000	
Zatwierdził: mgr inż. arch. Agnieszka Szepiet		Data: 2016 rok	